



## SÉCHERESSE 2023

### Passage au stade d'alerte renforcée pour la Touloubre amont

Le dernier bulletin hydrologique du 16 août 2023, partageant les données sur l'état des ressources en eau du département et les données météorologiques, montre que la situation de plusieurs cours d'eau du département continue de se dégrader. Les débits de l'Huveaune restent faibles et ceux de l'Arc aval, du Fauge et de la Touloubre amont continuent de baisser.

Au regard de la situation du secteur hydrographique de la Touloubre amont, **le Préfet des Bouches-du-Rhône a pris ce jour un arrêté instaurant l'état de crise sécheresse sur le secteur Touloubre amont.**

La situation de sécheresse du département est la suivante :

- **état de crise** : Huveaune (17 communes), Touloubre Amont (11 communes)
- **état d'alerte renforcée** : Arc amont et aval (28 communes), Réal de Jouques (2 communes)
- état de vigilance : reste du département

Le Préfet des Bouches-du-Rhône appelle l'ensemble des usagers (particuliers, collectivités, industriels, commerçants, artisans, exploitants agricoles...) à continuer à avoir un usage économe de l'eau, sur l'ensemble des ressources en eau mobilisées dans le département. Chaque usager peut retrouver un kit de communication « Sécheresse – Préservons notre eau » sur le site internet du Gouvernement ou sur le site internet du ministère de la transition écologique et de la cohésion des territoires :

<https://www.gouvernement.fr/preservons-notre-ressource-en-eau>

<https://www.ecologie.gouv.fr/secheresse-economiser-leau>

Pour rappel, les mesures de restriction s'appliquent quelle que soit l'origine de l'eau, en particulier pour les bassins versants de l'Huveaune et de la Touloubre, placés en crise sécheresse. Les prélèvements directs dans ces cours d'eau sont interdits.

En conséquence, les dispositifs de pompes doivent être retirés.

Des contrôles du bon respect de ces restrictions sont opérés par les services de l'État.

Service Régional de la Communication Interministérielle

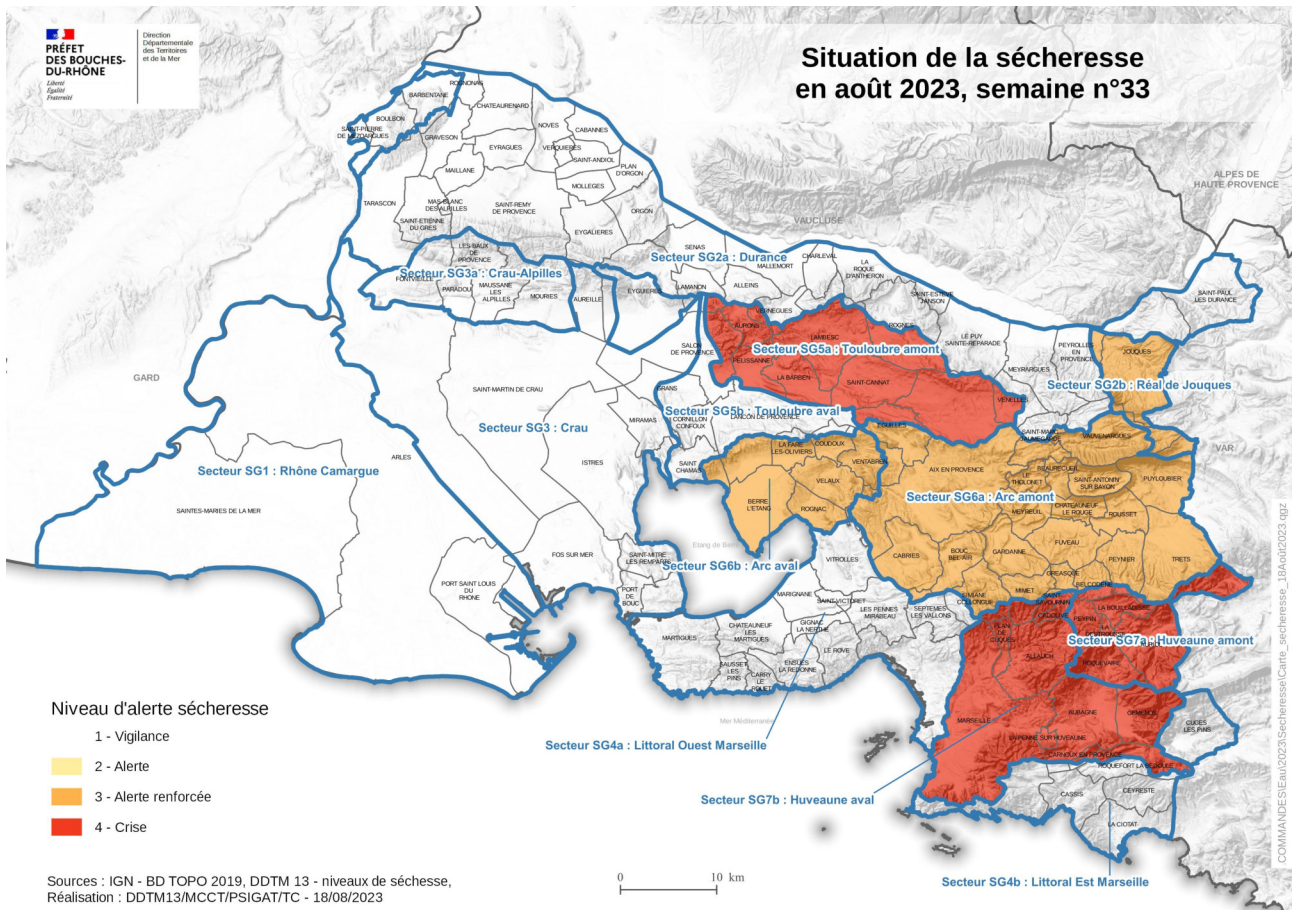
04 84 35 40 00 | [www.bouches-du-rhone.gouv.fr](http://www.bouches-du-rhone.gouv.fr) | [www.paca.gouv.fr](http://www.paca.gouv.fr)



Si vous ne souhaitez plus recevoir nos communications, [cliquez ici](#)



**Situation de la sécheresse dans les Bouches-du-Rhône :**



Niveau d'alerte sécheresse

- 1 - Vigilance
- 2 - Alerte
- 3 - Alerte renforcée
- 4 - Crise

Sources : IGN - BD TOPO 2019, DDTM 13 - niveaux de sécheresse,  
Réalisation : DDTM13/MCCT/PSIGAT/TC - 18/08/2023

**Service Régional de la Communication Interministérielle**  
04 84 35 40 00 | [www.bouches-du-rhone.gouv.fr](http://www.bouches-du-rhone.gouv.fr) | [www.paca.gouv.fr](http://www.paca.gouv.fr)



Si vous ne souhaitez plus recevoir nos communications, [cliquez ici](#)



**Crise sécheresse Huveaune amont et aval, Touloubre Amont et restrictions associées :**

**28 communes** sont concernées dans le département :

- Aix-en-Provence, nord de la route nationale et du chemin d'Eyguilles
- Auril
- Aurons
- Allauch
- Aubagne
- La Barben
- Belcodène (sud de la route départementale D908)
- La Bouilladisse
- Cadolive
- Carnoux-en-Provence
- La Destrousse
- Eguilles, nord de la commune
- Gémenos
- Lambesc
- La Penne-sur-Huveaune
- Marseille (4<sup>ème</sup>, 5<sup>ème</sup>, 8<sup>ème</sup>, 9<sup>ème</sup>, 10<sup>ème</sup>, 11<sup>ème</sup>, 12<sup>ème</sup>, 13<sup>ème</sup> arrondissements)
- Mimet
- Pélissanne
- Plan-de-Cuques
- Peypin
- Rognes, sud de la commune
- Roquevaire
- Roquefort-la-Bédoule (nord de la commune)
- Saint Cannat
- Saint-Savournin
- Salon de Provence
- Vernègues
- Venelles

<b>Principales mesures de restrictions associées</b>			
<b>Particuliers</b>	<b>Collectivités</b>	<b>Activités industrielles (dont ICPE), commerciales et artisanales</b>	<b>Exploitants agricoles</b>
<b>Arrosage des espaces verts interdits</b> sauf arbres, arbustes et jardins potagers de 20h à 7h sur ressource stockée		Prélèvements sur les ressources locales très fortement encadrés	Seule l'irrigation des cultures agricoles par des systèmes localisés et économes en eau ou sur ressource stockée est autorisée
<b>Lavage des véhicules</b> interdit	<b>Arrosage de manière réduite des terrains de sport</b> autorisé de 20h à 7h sur ressource stockée		
<b>Remplissage des piscines</b> interdit (seule la remise à niveau des piscines est possible sur ressource stockée)			



**Alerte renforcée sécheresse sur Arc amont et aval, Réal de Jouques**

**30 communes** sont concernées dans le département :

- Aix-en-Provence (sud de la route nationale et du chemin d'Eguilles)
- Beaucueil
- Belcodène
- Berre-l'Etang
- Bouc-Bel-Air
- Cabriès
- Châteauneuf-le-Rouge
- Coudoux
- Eguilles
- Fuveau
- Gardanne
- Gréasque
- Jouques
- La Fare-les-Oliviers
- Lançon-Provence (pour la plaine limitrophe de Berre-l'Etang)
- Meyreuil
- Mimet
- Peynier
- Peyrolles-en-Provence
- Puyloubier
- Rognac
- Rousset
- Saint-Antonin-sur-Bayon
- Saint-Marc-Jaumegarde (Sud du plateau de France)
- Simiane-Collongue (Est de la crête partant de l'Etoile)
- Le Tholonet
- Trets
- Vauvenargues (à l'exception du vallon du Grand Sambuc)
- Velaux
- Ventabren

<b>Principales mesures de restrictions associées</b>			
<b>Particuliers</b>	<b>Collectivités</b>	<b>Activités industrielles (dont ICPE), commerciales et artisanales</b>	<b>Exploitants agricoles</b>
<b>Arrosage des espaces verts interdits</b> sauf arbres, arbustes et jardins potagers de 20h à 8h sur ressource stockée		Prélèvements sur les ressources locales très fortement encadrés	Seule l'irrigation des cultures agricoles par des systèmes localisés et économes en eau ou sur ressource stockée est autorisée
<b>Lavage des véhicules</b> interdit	<b>Arrosage de manière réduite des terrains de sport</b> autorisé de 19h à 9h sur ressource stockée		
<b>Remplissage des piscines</b> interdit (seule la remise à niveau des piscines est possible sur ressource stockée)			



**PRÉFET  
DES BOUCHES-  
DU-RHÔNE**

*Liberté  
Égalité  
Fraternité*

**| COMMUNIQUÉ DE PRESSE**

**Retrouvez l'arrêté sur le site internet de la préfecture des Bouches-du-Rhône :**  
<https://www.bouches-du-rhone.gouv.fr/index.php/Politiques-publiques/Environnement-risques-naturels-et-technologiques/La-secheresse>

**Lien vers le site VigiEau :**  
<https://vigieau.gouv.fr>

**Lien vers le site propluvia :**  
<http://propluvia.developpement-durable.gouv.fr/propluvia/faces/index.jsp>

**Service Régional de la Communication Interministérielle**  
04 84 35 40 00 | [www.bouches-du-rhone.gouv.fr](http://www.bouches-du-rhone.gouv.fr) | [www.paca.gouv.fr](http://www.paca.gouv.fr)



*Si vous ne souhaitez plus recevoir nos communications, [cliquez ici](#)*